

Biometaani nõukoda - Elering

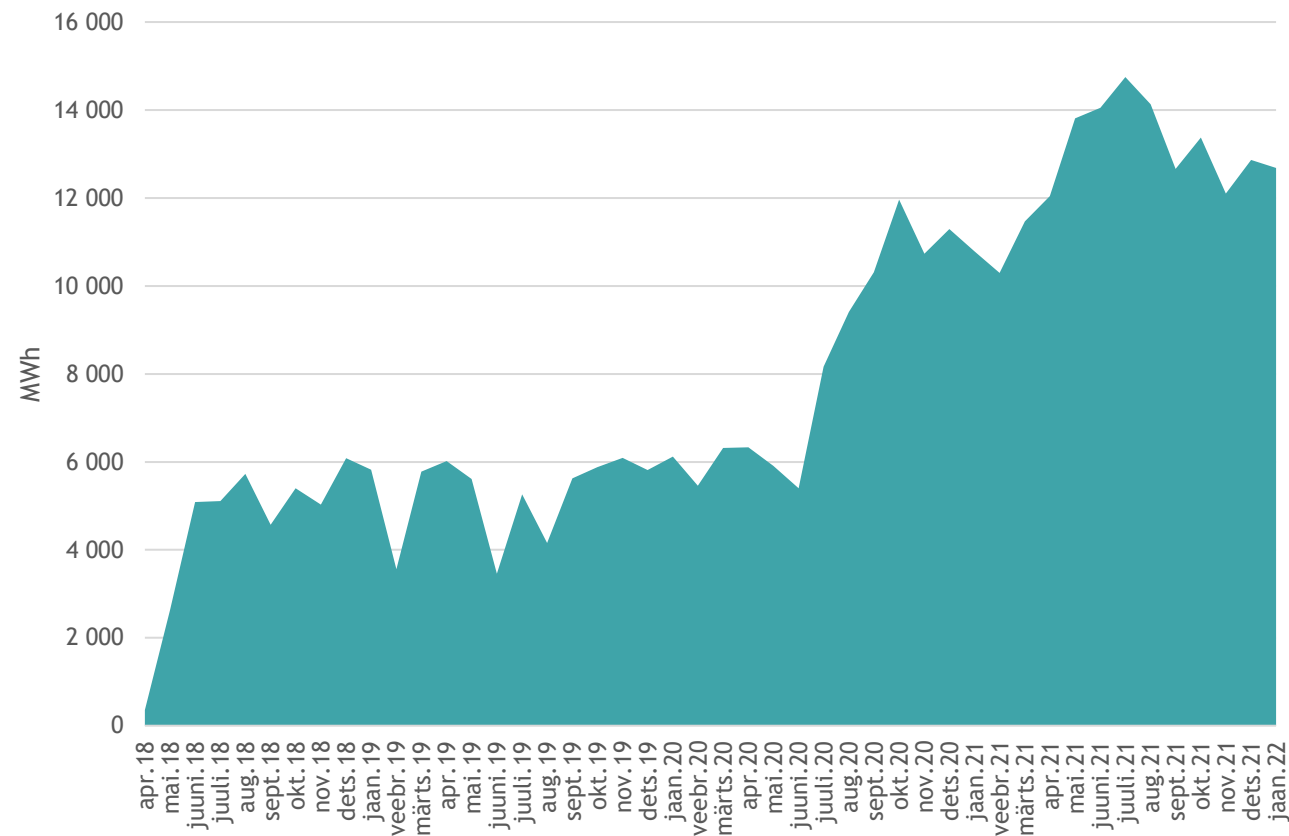
Kadri-Liis Rehtla
Taastuenergia osakond
Elering AS
21.02.2022

Teemad

- Biometaani tootmise statistika
- Taastuvkütused transpordisektoris - 2020. aasta statistika
- Meetme „Alternatiivsete kütuste kasutuselevõtu suurendamine transpordis (biogaas)” jääk
- Kontrolltegevused 2022. aastal
- Transpordielektri arvelevõtmine
- Balti-Soome Rohegaasi Töögrupi turuküsitlus
- Rahvusvaheline koostöö
- Biometaani valdkonna teavitustegevus

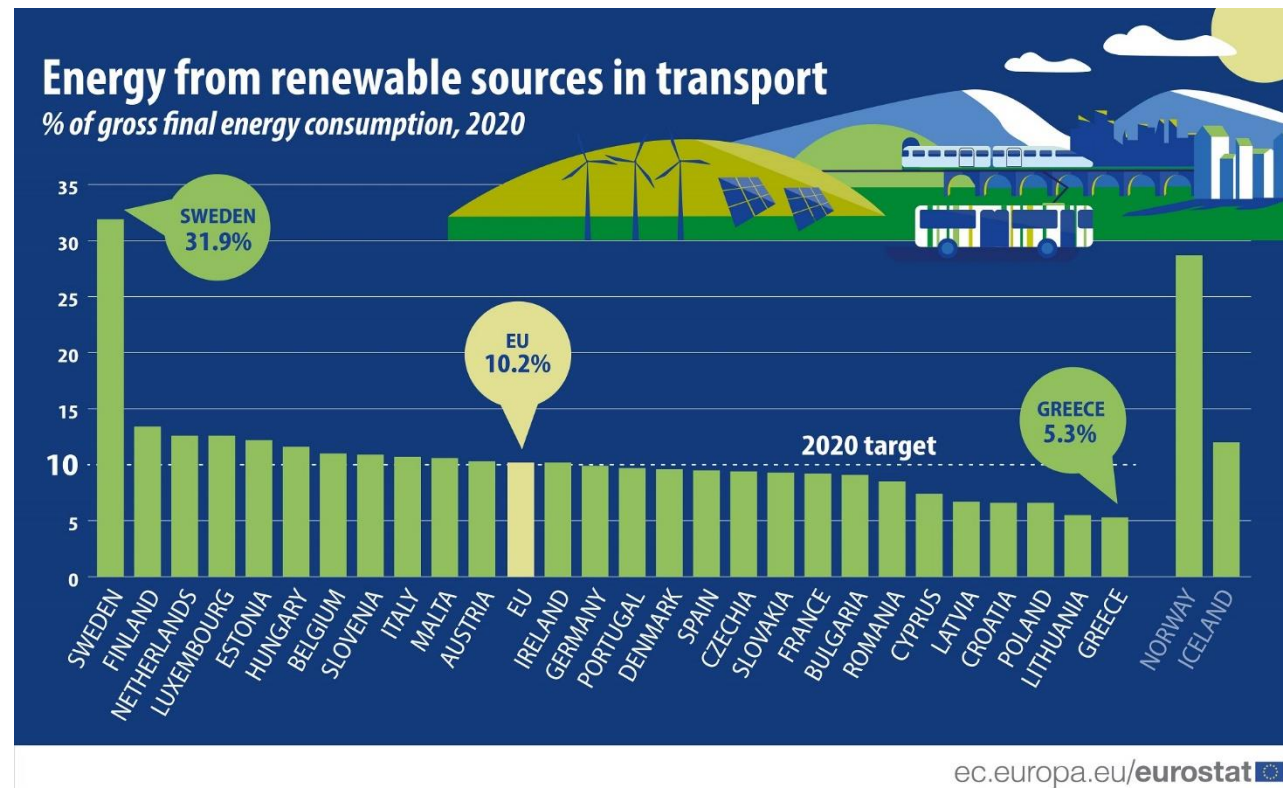
Toodetud biometaani kogused

- 2018: 39 993 MWh
- 2019: 63 080 MWh
- 2020: 97 408 MWh
- 2021: 152 352 MWh
- 2022: 12 686 MWh (1 kuu)
- 5 biometaani tootjat



Taastuvkütused transpordisektoris - 2020. aasta statistika

- 2020. aasta eesmärk: 10%
- Euroopa Liidu 2020. aasta tulemus: 10.2%
- Eesti 2020. aasta tulemus: 12.2%



Allikas: [Renewable energy statistics - Statistics Explained \(europa.eu\)](https://ec.europa.eu/eurostat)

Biometaani tootmise tegevustoetus

- Meetme kogumaht: 38 489 000 €
- Kasutada olevate vahendite maht võrdub otseselt heitkoguse ühikute müügi enampakkumisel saadud tegeliku tuluga.

Välja makstud toetuste kogusumma (€)	24 979 942,61
Meetme jääk hetkeseisuga (€)	12 173 934,88

Kontrolltegevused 2022. aastal

- Kontrollitõhustus - tuleme külastama biometaani tootmisjaamasid.
- Kontroll puudutab eelkõige mõõtmist:
 - Mõõteseadmeid
 - Gaasikvaliteeti
 - Andemeedastust andmelattu
- Eesmärk on korrektne päritolutunnistuste väljastamine ning toetuste väljamaksmine.

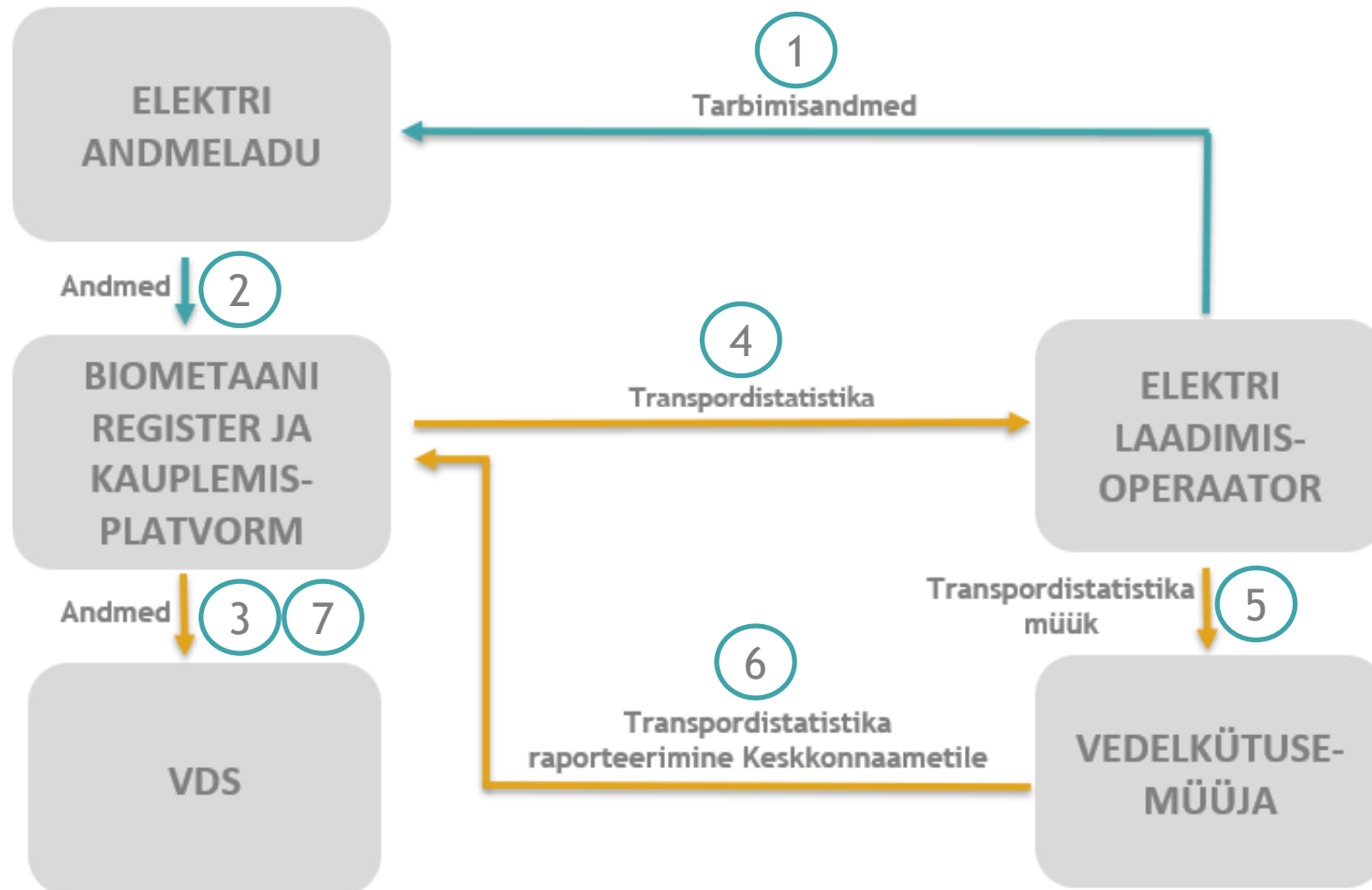
Transpordielekter

- Eleringi kauplemisplatvormil
 - Arvele võetud 2021. aastal tarbitud transpordielekter: 4 502 639,5 MJ
 - Väljastatud 2021. aasta taastuvelektri transpordistatistika (naturaalne kogus): 990 579,0 MJ
 - Väljastatud 2021. aasta transpordistatistika (arvestuslik kogus): 4 303 983,5 MJ
- Alates 2021. saab transpordisektoris tarbimisse antud taastuvelektri transpordistatistika võõrandamine toimuda **ainult Eleringi kauplemisplatvormil**. Vastavad andmed liiguvad elektrooniliselt laadimisoperaatori Keskkonnaameti aruandesse.
- Transpordielektri lahenduste regulatsioon:
 - Energiamaajanduse korralduse seadus
 - Kauplemismäärus
- Registreerimise ja raporteerimisega seotud küsimused:
Kadri-Liis.Rehtla@elering.ee.

Transpordielektri arvelevõtmine

- Transpordisektoris tarbitud elektrienergia arvelevõtmiseks tuleb kauplemisplatvormil registreerida laadimisseade (seadmete kogum) ning siduda laadimisseadme (seadmete kogumi) külge enda Eleringi elektri andmelaos registreeritud mõõtepunktid.
- Laadimisseadme külge saab süsteemis siduda kahte tüüpi mõõtepunkte:
 1. Taastuenergia tootmiseseadmega seotud mõõtepunkte: loeme tarbimise 100% taastuvelektriks.
 2. Taastuenergia tootmiseseadmega mitteseotud mõõtepunkte: korrutame taastuvelektri tarbimise arvestamiseks kogu tarbitud elektrikoguse läbi taastuvelektri osakaaluprotsendiga, mis 2022. aastal on 28,29% (2021. aastal oli 22%).
- Transpordisektoris tarbitud taastuvelektri eest väljastatakse transpordistatistika laadimisoperaatori kontole kauplemisplatvormil.

Transpordielektri arvelevõtmine



Balti-Soome Rohegaasi Töögrupi turuküsitlus

- Balti riikide ja Soome TSO-de rohegaasi töögrupi eesmärk on kokku leppida reeglid ja välja töötada lahendused regionaalseks piiriüleseks gaasi päritolutunnistuste ülekandeks.
- Elering viis 04.-31.01.2022 koos Läti ja Leedu süsteemioperaatoritega läbi turuküsitluse, et välja selgitada huvi biometaani päritolutunnistuste piiriülese ülekande vastu Balti riikides.
- Küsimustik uuris, milline on piiriüleste ülekannete väljavaade nii selliste päritolutunnistuste puhul, mida saab kasutada vaid energia päritolu tõendamiseks lõpptarbijale, kui tunnistuste osas, mida saab kasutada ka riiklike eesmärkide täitmiseks.
- 8 täidetud küsimustikku: biometaani tootjatelt, gaasimüüjatelt, elektrienergia laadimisoperaatoritelt, vedelkütusemüüjatelt, töötlevalt sektorilt.

Balti-Soome rohegaasi töögrupi turuküsitlus - tulemused

Kas Te soovite regionaalselt (Eesti, Läti, Leedu ja Soome vahel) importida või eksportida biometaani päritolutunnistusi, mida on võimalik kasutada energia päritolu tõendamiseks lõpptarbijale, aga mitte riiklike kohustuste täitmiseks? Mis oleks selliste päritolutunnistuste kasutussektor / kasutusvaldkond?

Küsimustikule vastanud on enamjaolt huvitatud, kuigi toodi välja, et see oleneb regulatsioonidest, võimalustest ja riskidest, mida täna ei ole võimalik täpselt ette näha. Päritolutunnistuste kasutusvaldkond oleks peamiselt tööstusettevõtted/tootmisettevõtted, kes soovivad vähendada enda süsinikujalajälge (tootmisprotsessid, kütmine).

Balti-Soome rohegaasi töögrupi turuküsitlus - tulemused

Kas Te soovite regionaalselt (Eesti, Läti, Leedu ja Soome vahel) importida või eksportida biometaani päritolutunnistusi, mida on võimalik kasutada nii energia päritolu tõendamiseks lõpptarbijale kui ka riiklike kohustuste täitmiseks? Mis oleks selliste päritolutunnistuste kasutussektor / kasutusvaldkond?

Küsimustikule vastanud on enamjaolt huvitatud, kuigi toodi välja, et see oleneb regulatsioonidest, võimalustest ja riskidest, mida täna ei ole võimalik täpselt ette näha. Päritolutunnistuste kasutusvaldkond oleks peamiselt transpordisektor (gaasimüüjad, vedelkütusemüüjad), aga ka tootmisettevõtted, kes soovivad vähendada enda süsinikujalajälge.

Balti-Soome rohegaasi töögrupi turuküsitlus - tulemused

Kas Te olete huvitatud biometaani päritolutunnistuste, mida on võimalik kasutada energia päritolu tõendamiseks lõpptarbijale (aga mitte riiklike kohustuste täitmiseks), piiriülestest ülekannetest teiste Euroopa Liidu liikmesriikidega? Kui jah, siis milliste riikidega?

- Küsimustikule vastanud on enamjaolt huvitatud, kuigi toodi välja, et konkreetne soov sõltub kehtivatest regulatsioonidest, võimalustest (sh kui palju päritolutunnistusi on saaval regionaalselt ning mis on hinnatase) ning riskidest. Samuti rõhutati, et erinevates riikides toodetud biometaan (väljastatud päritolutunnistused) peab konkureerima võrdsetel alustel - turuolukord vastavates riikides peab olema sarnane.
- Nimetati Soomet, Lätit, Leedut, Poolat, Saksamaad, Hollandit, Prantsusmaad, Taanit, Hispaaniat ja Itaaliat. Teisalt toodi ka välja, et konkreetseid riike on keeruline ette näha - huvi on eksportida riikidesse, kus päritolutunnistuste hinnatase on kõrge ning importida riikidest, kus see on madal.

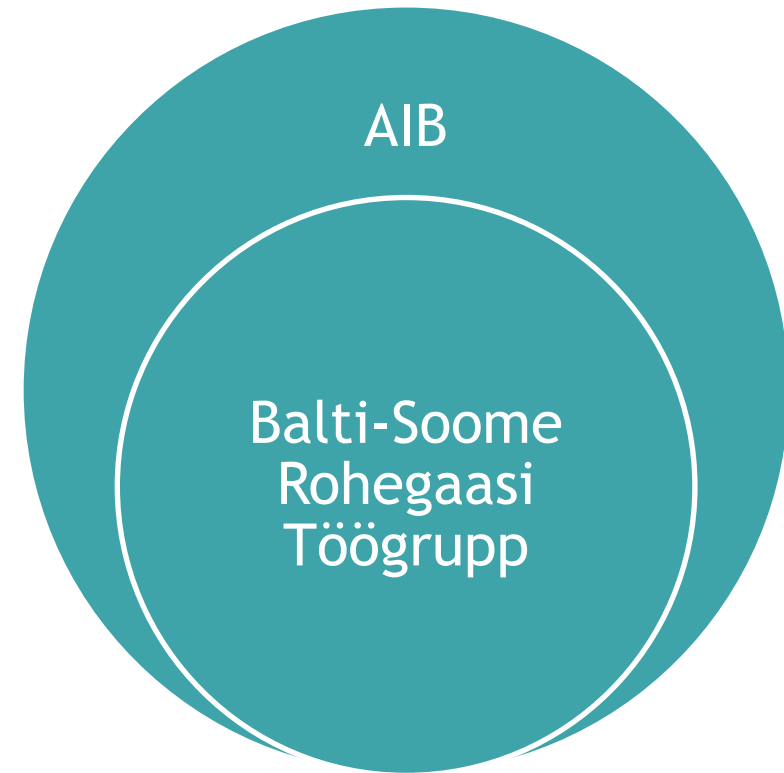
Balti-Soome rohegaasi töögrupi turuküsitlus - tulemused

Kas oleks kasulik ajutise lahendusena võimaldada biometaani päritolutunnistuste piiriüleseid ülekandeid regionaalselt, Balti riikide ja Soome vahel, kuni piiriüleste ülekannete käivitumiseni Euroopas laiemalt? Mis aastast?

Enamik vastanutest leidis, et regionaalne päritolutunnistuste ülekanne oleks kasulik. Samas toodi välja, et lahendused peavad olema läbimõeldud - poolikud lahendused ei ole head ega too uusi tootjaid turule. Vastati, et päritolutunnistuste piiriülene ülekanne võiks käivituda niipea kui võimalik, aastast 2023, aastast 2025.

Piiriülene päritolutunnistuste ülekanne

- AIB haldab päritolutunnistuste keskset elektroonilist registrit (*AIB hub*), mis hõlbustab riikidevahelist päritolutunnistustega kauplemist ning edendab standardiseeritud Euroopa-ülest päritolutunnistuste reeglistikku (The European Energy Certificate System ehk EECS).
- AIB loob sarnaselt elektri *hub*'ile gaasi *hub*'i.
- Elering kavatseb AIB keskset registrit kasutada ka gaasi päritolutunnistuste piiriüleseks ülekandeks (ei tähenda, et imporditud päritolutunnistusi saab kasutada riiklike kohustuste täitmiseks).



Biometaani valdkonna teavitustegevus

- Täname Kadrit!
- Biometaani kodulehekülg: <https://www.biometaan.info/>
- Biometaani valdkonnaga seotud kommunikatsioon: biometaan@elering.ee



Foto: Remo Savisaar

Rohkem gaasi!

Alternatiiv fossiilsele mootorikütusele on olemas. Eestimaise rohegaasiga säästad loodust ja raha

www.biometaan.info

elering
ÜHENDAME ENERGIAD

MAJANDUS- JA
KOMMUNIKATSIOONI-
MINISTEERIUM

EESTIMAININE • ROHEGAAS
• BIO-CNG •

Täna!